

Konservacja

Okna wyposażone w wysokiej jakości oryginalne okucia Roto NT to komfort obsługi, niezawodność działania i trwałość na lata. Regularne smarowanie* (co najmniej raz w roku) wszystkich istotnych z punktu widzenia funkcjonalności elementów okucia na skrzydle i ościeżnicy

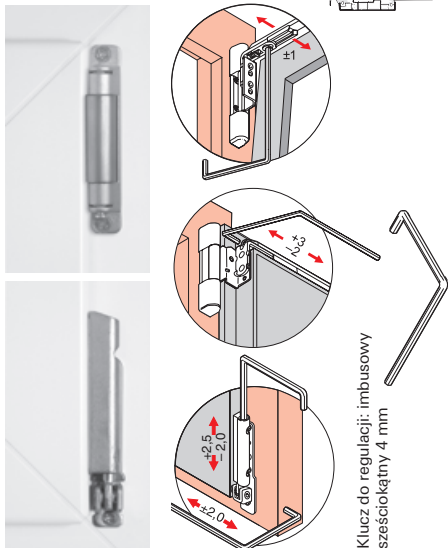
zapewnia lekkie działanie okna oraz ochronę okucia przed przedwczesnym zużyciem. Ponadto należy regularnie sprawdzać stabilność połączeń śrubowych i ewentualnie niezwłocznie dokręcać poluzowane lub wymienić pęknięte wkręty.

Roto NT - Regulacja okuć Strona zawiasowa K

**Regulacja tylko przez
wykwalifikowany personel***



Okna i drzwi balkonowe z PVC strona zawiasowa K



Klucz do regulacji: imbusowy sześciokątny 4 mm

Przy zastosowaniu osłonek – wspornika rozwórki / zawiasu dolnego – ulegają zmianie podane wartości regulacji.

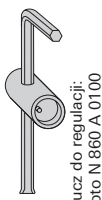
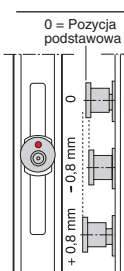
Regulacja rolek ryglujących

Rolki ryglujące E	Kierunek regulacji w °	Regulacja docisku skrzydła w mm
	Pozycja podstawowa	-
	90°	± 0,8
	90°	

Klucz do regulacji: imbusowy sześciokątny 4 mm

Rolki ryglujące P	Kierunek regulacji w °	Regulacja docisku skrzydła w mm
	Pozycja podstawowa	-
	90°	± 0,8
	90°	

Rolki ryglujące V	Kierunek regulacji w °	Regul. docisku regulacji w mm	Regul. w pionie skrzydła
	Pozycja podstawowa	-	-
	90°	± 0,8	± 0,2
	90°		
	180°	-	± 0,4
	270°	± 0,8	± 0,6
	270°		
	360°	-	± 0,8



Klucz do regulacji: Roto N 860 A 0100

* UWAGA: Montaż, demontaż i regulację okuć przeprowadzać może wyłącznie wykwalifikowany personel producenta okien. Błędny montaż lub regulacja okuć może prowadzić do zagrożenia bezpieczeństwa użytkownika okna i skutkuje utratą gwarancji na okucia.